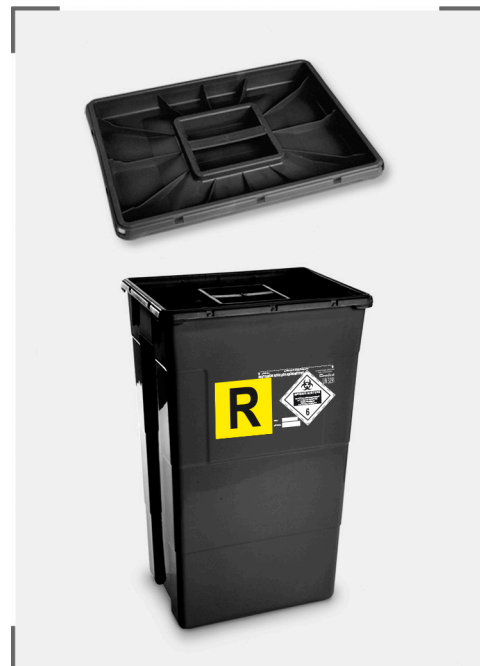


Scheda tecnica

Rev 03 BK del 11/03/2019 - Mod. 72_K8_IT

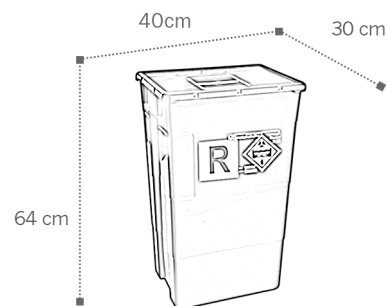
SC 60 MONO BK



DATI GENERALI

Contenitore monouso per lo smaltimento di rifiuti ospedalieri

- ▶ **Chiusura** Con coperchio monoblocco
- ▶ **Materiale** Plastico ecologico
- ▶ **Colore** Nero
- ▶ **Colla coperchio** Senza lattice o elementi a base di lattice (materiale colorato con masterbatch senza metalli pesanti) (materiale conforme REACH)
- ▶ **Forma** Troncopiramidale
- ▶ **Dimensioni esterne** 400 x 300 x 650 H mm (coperchio chiuso definitivamente)
- ▶ **Dimensione base** 330 x 235 mm
- ▶ **Peso** 1,850 KG
- ▶ **Portata max.** 25 Kg
- ▶ **Volume** 60 L.



LOGISTICA

- ▶ **Imballo** Pile corpi impilati con coperchi nella stessa paletta
Il tutto filmato su pallet
- ▶ **Pezzi x paletta** 141 pz.
- ▶ **Ingombro paletta** 120 x 80 x 235 H cm

CERTIFICAZIONI

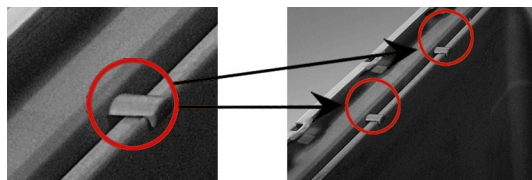
- ▶ Conforme ADR - Certificato UN
- ▶ Conforme ISO 23907
- ▶ Conforme NFX 30-511

ISTRUZIONI

► **Chiusura provvisoria** Appoggiare il coperchio sul corpo senza premere

► **In fase di utilizzo:**

Il coperchio Mono può essere appeso al corpo:
sul bordo del lato lungo sul bordo del lato corto



► **Chiusura definitiva**

1° operazione:

premere nello stesso tempo 2 angoli opposti per inserire saldamente il coperchio sul corpo

2° operazione:

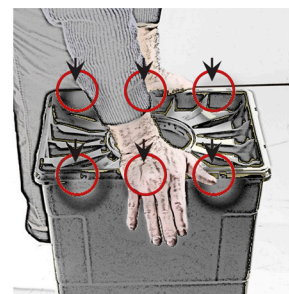
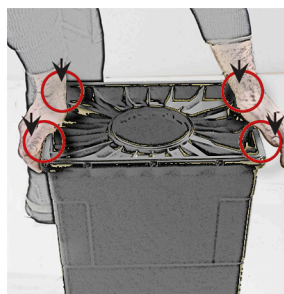
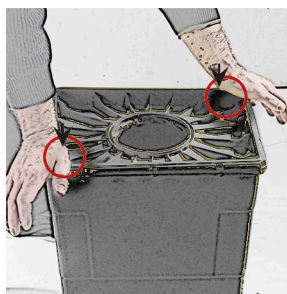
ripetere l'operazione 1 sui 2 altri angoli opposti

3° operazione:

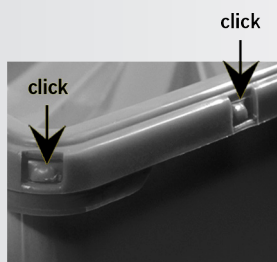
premere nello stesso tempo sui bordi dei 2 lati corti ed inserire le 2 clips dei lati corti

4° operazione:

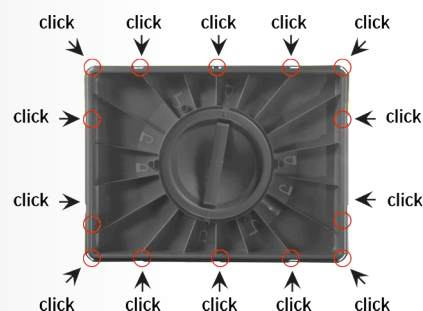
ripetere l'operazione 3 sui lati lunghi ed inserire le 3 clips dei lati lunghi



Un suono permette di assicurarsi che la clip sia stata correttamente inserita e la clip si vede nel bordo del coperchio



Il coperchio è sigillato sul perimetro del contenitore e la tenuta stagna è garantita dal collante applicato all'interno del coperchio



SMALTIMENTO

► Alla fine del ciclo vitale, i contenitori vengono smaltiti tramite incenerimento, senza emanazioni nocive e senza deposito di materiali pesanti

INFORMAZIONI DI SICUREZZA

- Utilizzare il contenitore solo con il coperchio apposito
- Assicurarsi che il coperchio sia ben chiuso
- Rispettare il limite di riempimento
- Non cercare di riaprire il contenitore chiuso definitivamente
- Non cercare di recuperare oggetti all'interno del contenitore
- Contenitori da smaltire secondo le norme vigenti

TRASPORTO CONTENITORE IN CHIUSURA DEFINITIVA

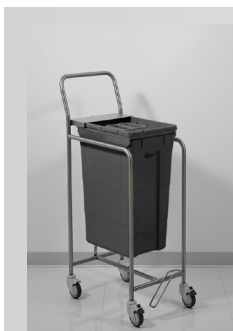


1 presa della maniglia centrale

2 presa della/e maniglia/e laterale/i

ACCESSORI

- ▶ Carrello Inox a quattro ruote



VANTAGGI

- ▶ Coperchio monoblocco con impugnatura per il trasporto
- ▶ Presenza di due maniglie sul corpo
- ▶ Maniglie laterali e centrali testate per il doppio della portata massima
- ▶ Contenitori stabili, impilabili con logistica ottimizzata che permette di ridurre gli spazi di stoccaggio e i costi di trasporto
- ▶ Sovrapponibili fino a 3 metri
- ▶ Maniglie laterali ergonomiche per una presa agevolata anche con guanti da lavoro
- ▶ Contenitore resistente agli urti sia a basse che ad alte temperature
- ▶ Alta resistenza alla perforazione
- ▶ Facilità d'impiego
- ▶ Chiusura definitiva irreversibile
- ▶ Smaltimento a mezzo incenerimento senza emissioni di gas nocivi
- ▶ Contenitore stagno in posizione rovesciata